

# **Инструкция по работе торгового терминала Graybox**

## 1. Вход

Для входа в терминал необходимо открыть GrayBox, нажав на иконку на рабочем



столе и в появившемся окне ввести свой логин (Trader ID) и пароль (Password). После этого нажать ОК. Без паролей терминал не открывается.



Graybox - Logon

Trader ID

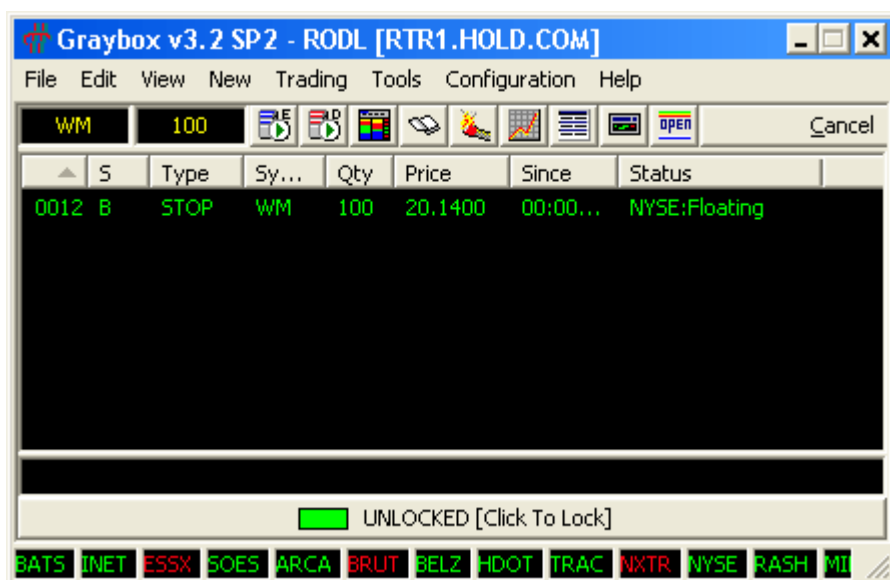
Password

BRSQ

OK Setup Cancel

## 2. Работа с терминалом. Окна.

**2.1. Окно Graybox.** В этом окне отражается информация о всех посланных на биржу и неисполненных ордерах.



В первой колонке указывается номер ордера по порядку, во второй действие ордера («B» -buy, покупка; «S» - sell или short, продажа). В колонке «Type» отражается вид ордера, «Symbol» - тикер акции, «Qty» (quantity) – количество акций, «Price» - цена,

Важно: при внесении изменений в настройки, сохраняйте лейаут (File →Layout -> Save)

«Since» - время, которое ордер находится на бирже в неисполненном состоянии, «Status» - статус ордера.

В нижней части окна имеется клавиша «Locked/Unlocked». Если клавиша находится в положении «Locked» (заблокировано), при этом прямоугольник имеет красный вид, то отправка ордеров заблокирована (это делается для исключения случайного нажатия и необдуманного отправления ордеров на биржу). Для того чтобы поменять статус на «Unlocked» (разблокировано), необходимо один раз щелкнуть левой клавишей мыши на эту клавишу.

В самом низу имеется список доступных ECN и роутеров, красным цветом отображаются неактивные ECN (например, когда биржа не работает, большинство ECN не активны), зеленым - активные ECN, через которые можно вести торговлю, т.е. посылать ордера.

**2.2. Окно Positions.** В этом окне отражается информация о текущих открытых позициях, о состоянии Buying Power (депозит x плечо), а также информация суммарной прибыли за текущий день.

S.. ^	Qty	Av.Prc	P/L	\$ P/L	Last	Last Update
GE	100	31.7000	0.8600	86.00	32.5684	16:41:36
Close P/L:		\$0.00		Open P/L:		\$86.00
Buying Power:		\$156830.00		Shares Count:		0

В первой колонке «Symbol» отражается тикер акции, «Qty» - количество, «Av.Prc» (Average Price) – цена входа в позицию, «P/L» (Profit/Loss) – прибыль по текущей позиции в центах, «\$ P/L» - прибыль по текущей позиции в долларах, «Last» - текущая цена акции, «Last Update» - время обновления данных.

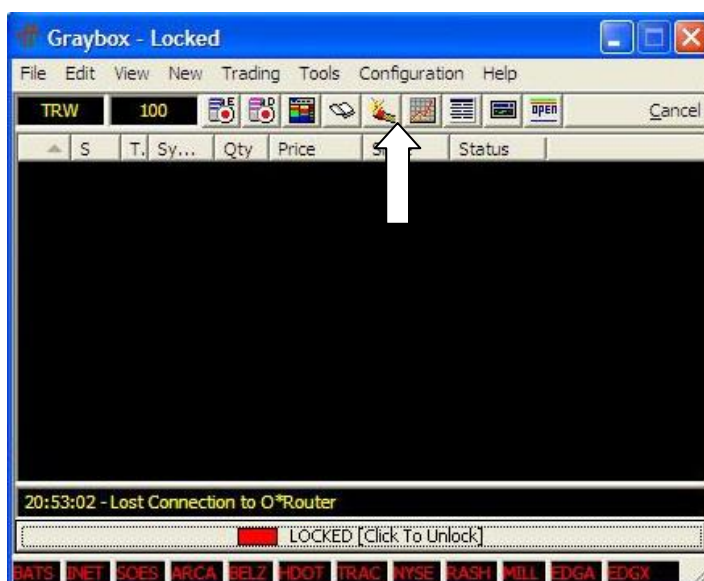
В нижней части можно найти следующую информацию: «Close P/L» - суммарная прибыль по всем закрытым позициям за текущий день, «Open P/L» - суммарная прибыль по всем открытым позициям за текущий день, «Buying Power» - доступный

баланс, Buying Power (депозит x плечо 1:4), «Shares Count» - количество проторгованных акций за текущий день.


**2.3. Окно Market Maker.** Это торговое окно, в котором отражается котировка акции, стаканы, лента принтов и находится поле для отправки ордеров.

Важно: при внесении изменений в настройки, сохраняйте лейаут (File →Layout - > Save)

Для открытия этого окна необходимо в окне Graybox нажать New – Market maker или просто на значок Market Maker.



После этого появится следующее окно.

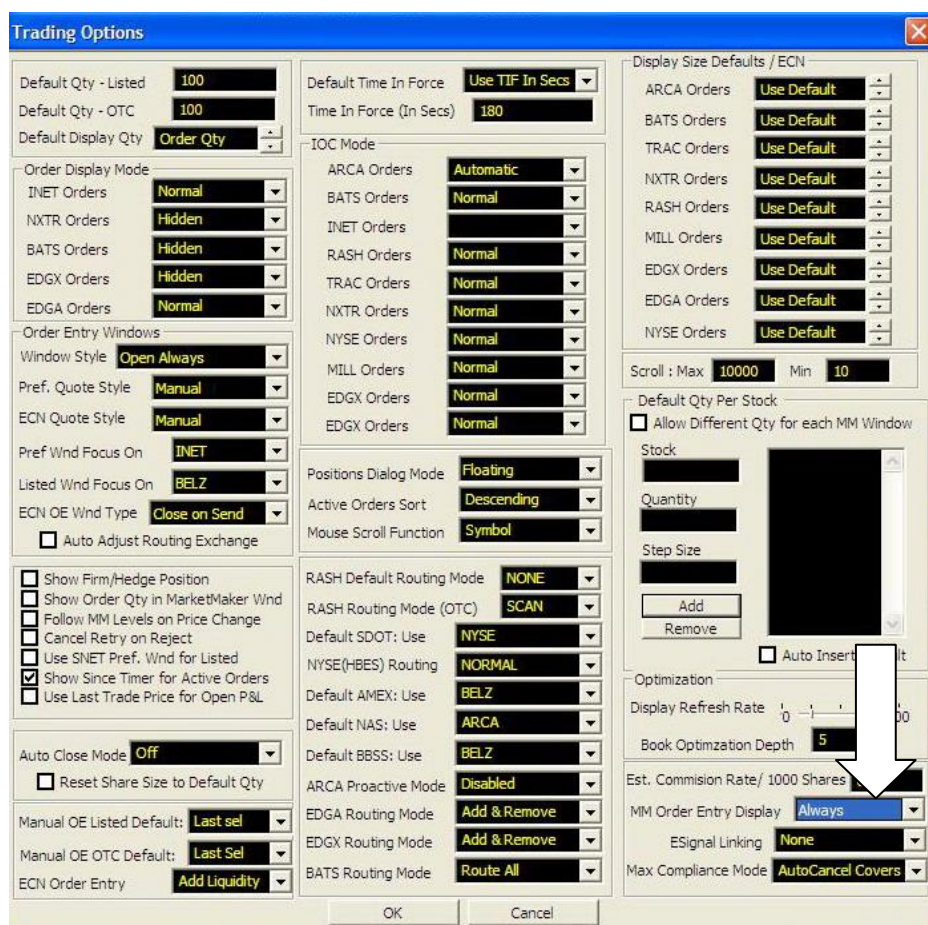


MM	Bid	MM	Ask	Prints				
NYS	33.21	34	NYS	33.22	48	33.21	3	D
PSE	33.21	103	NAS	33.22	93	33.21	2	N
NAS	33.21	121	PSE	33.22	83	33.21	2	N
						33.21	1	T
						33.21	4	T
						33.21	1	T
						33.21	1	N
						33.21	1	D
						33.21	1	D

В левом верхнем углу необходимо ввести нужный тикер, например GE, после чего вы увидите сверху краткую информацию о ходе торгов этой бумагой (котировку). Помимо этого, слева внизу, отобразится очередь заявок (в левой колонке спрос (bid), в правой – предложение (ask)). Справа от биржевого «стакана» показаны последние по времени сделки, то есть лента принтов. При первоначальном включении окна поле для ввода ордеров отсутствует, для его отображения необходимо произвести следующую настройку (единоразово, эта настройка сохраняется). В окне Graybox необходимо

Важно: при внесении изменений в настройки, сохраняйте лейаут (File →Layout -> Save)

нажать «Configuration», в появившемся меню нажать «Trading Options...». В строчке «MM Order Entry Display» необходимо поменять «Never» на «Always».



После этого в окне Market Maker появится область для отправления ордеров.



**Для отправления ордера необходимо:** в первую очередь выбрать сторону сделки, Buy или Short, в верхней строчке этого меню. Строчкой ниже вводятся остальные параметры. Важно: при внесении изменений в настройки, сохраняйте лейаут (File →Layout -> Save)

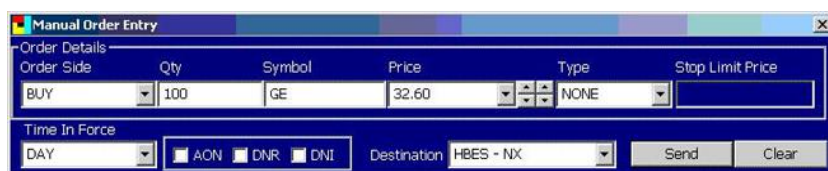
приказа: тип приказа - Limit, Market, Stop, Stop Limit; цена; количество бумаг (должно быть кратно сотни); время действия приказа Day (ордер действует в течение торговой сессии).

Для того чтобы вывести этот приказ на рынок остается только указать «маршрут» и щелкнуть мышкой по соответствующей кнопке снизу. **Для работы на NYSE нужно использовать ТОЛЬКО роутер NYSE.**

Существует и второй путь формирования заявки. В этом случае заявка активизируется из основного меню по закладке, показанной на следующем рисунке:



В появившемся окошке



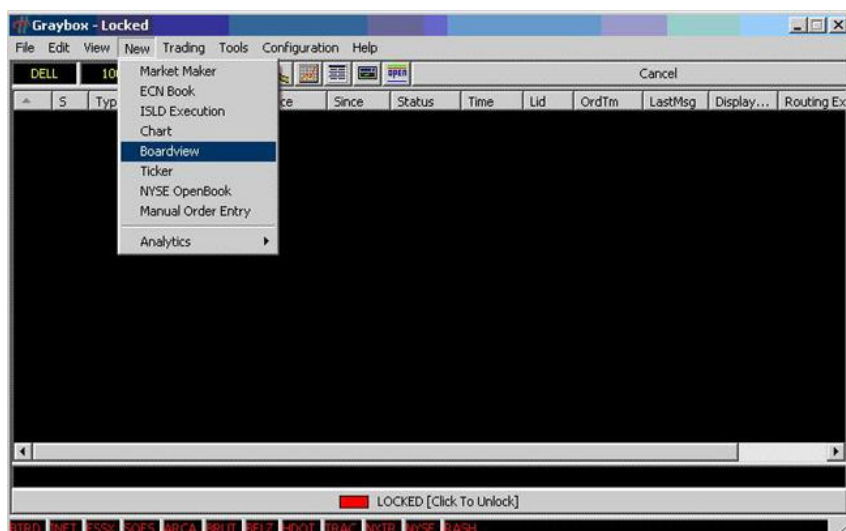
набираем приказ, например, купить (Buy) 100 бумаг компании General Electric (GE) по цене 32.60. Срок действия приказа DAY. Остается выбрать «маршрут» (Destination). Для отправки заявок на NYSE следует выбрать HBES – NX , на Nasdaq - одну из сетей (например, ARCA) и нажать кнопку “Send”.

Платформа обладает также другими возможностями, существенно облегчающими торговлю, такими как: "Горячие" клавиши, алерты - оповещения и функции, выполняемые при наступлении определенных событий, размещение защитных приказов типа STOP и STOP LIMIT, экспорт данных по итогам торгов в Excel или Word, возможность запомнить созданное рабочее пространство,

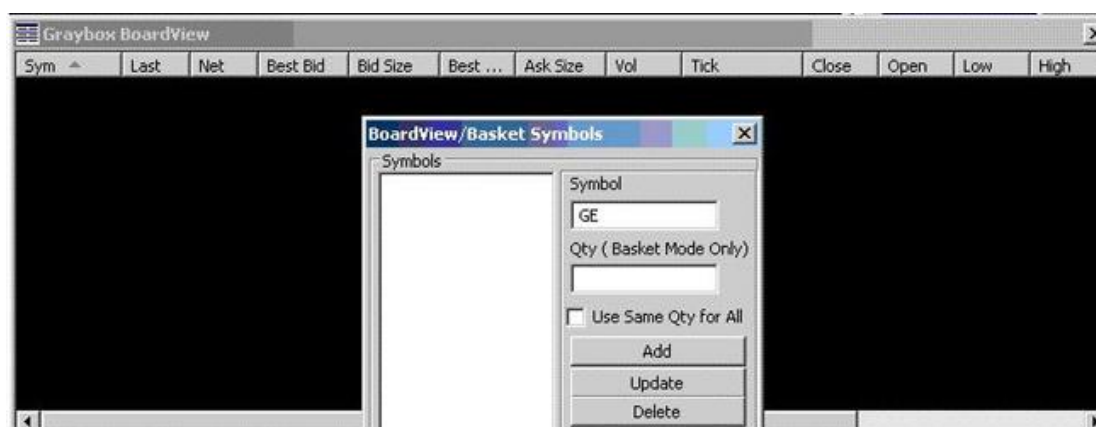
И многое, многое другое.

**2.4. Окно Boardview.** Это аналог таблицы котировок для отображения краткой информации о ходе торгов по выбранным инструментам.

Важно: при внесении изменений в настройки, сохраняйте лейаут (File →Layout - > Save)



Для создания таблицы следует выбрать подпункт меню Boardview. Затем нажать активизирующую подменю правую клавишу мышки, ввести символ и добавить его в таблицу (Add) Graybox Boardview:



В результате для экспресс-анализа информации по выбранным финансовым инструментам вы сможете сформировать таблицу аналогичную представленной на рисунке ниже:

Sym	Last	Net	Best Bid	Bid Size	Best Ask	Ask Size	Vol	Tick	Close	Open	Low	High
WMT	49.69	0.84	49.69	9	49.70	4	1,409,151	DOWN	48.85	49.80	49.27	50.01
INTC	20.48	0.36	20.58	587	20.59	145	3,895,664	DOWN	20.12	20.48	20.06	20.66
GE	32.60	0.90	32.60	13	32.60	18	4,471,065	UP	31.70	32.44	31.62	33.00
F	5.74	0.14	5.74	175	5.75	192	1,678,941	DOWN	5.60	5.74	5.55	5.85
CSCO	24.53	0.54	24.52	42	24.53	46	4,176,971	UP	23.99	24.55	24.07	24.72
AAPL	123.42	3.73	123.43	2	123.45	5	4,690,770	DOWN	119.69	124.10	120.06	125.00
AA	36.82	1.18	36.81	4	36.82	5	607,532	UP	35.64	36.60	36.05	36.85

Best Ask – цена лучшей заявки на продажу. Vol – текущий торговый оборот по бумаге. Close, Open, Low, High – соответственно цена последней сделки, открытия торговой сессии, минимальная и максимальная цены дня.

Важно: при внесении изменений в настройки, сохраняйте лейаут (File → Layout - > Save)

### 3. Итоги торгов.

Чтобы загрузить ваши операции за день (Transactions) необходимо:

- Перейти на сайт статистики по адресу <http://support.hold.com/webreports/>, ввести общий логин трейдеров: **trader**, пароль: **online**. Откроется окно логина в Вашу персональную статистику, где нужно ввести **Ваш логин и пароль** от терминала GrayBox



**Backoffice Report Login**

User Name:

Password:

Logon

- Выбрать период просмотра статистики, **Blotter** – статистика за день, **P&L Summary by BRSQ** – история торговли за определенный период. Выбрать расширение файла, в который будет сформирована статистика. Рекомендуем PDF. Нажать **Go**



**Daily and Historical Reports**

User Name: Ваше имя здесь

Report Type: Blotter

Trade Date: P&L Summary by BRSQ

BRSQ: COEL

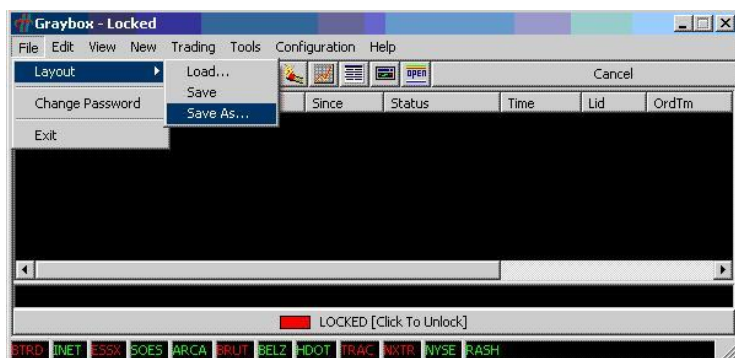
Action: Export to PDF

Go

Важно: при внесении изменений в настройки, сохраняйте лейаут (File →Layout - > Save)

#### 4. Сохранение настроек.

Чтобы сохранить созданное рабочее пространство (Layout) используйте пункт меню, изображенный на рисунке:



Важно: при внесении изменений в настройки, сохраняйте лейаут (File →Layout - > Save)