

# Работа с системой графиков Advanced Get Addition

## 1. Установка программы.

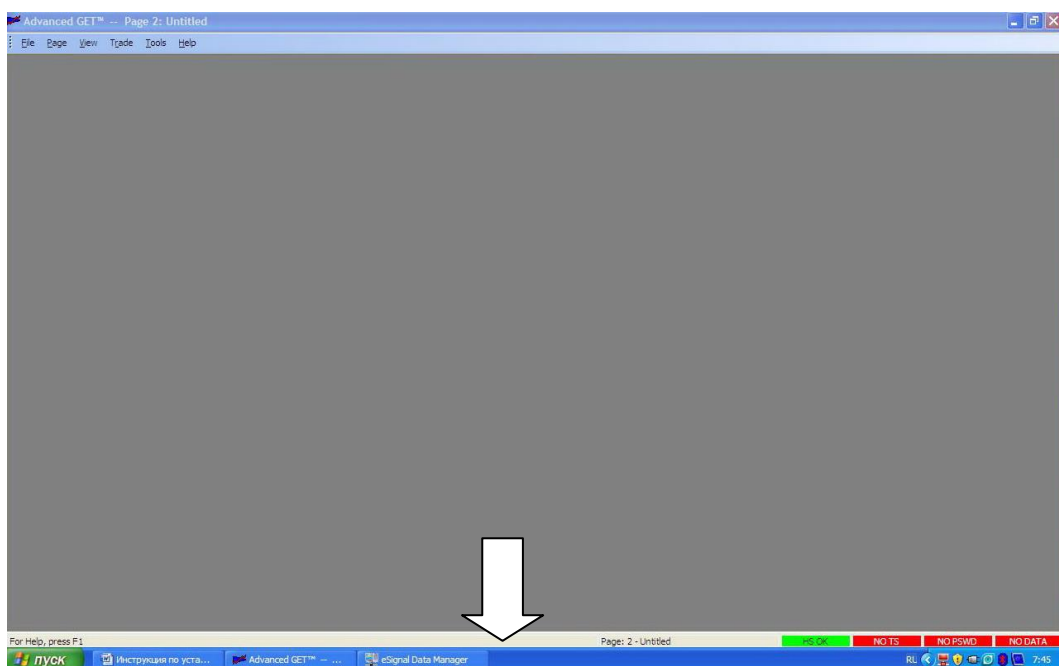
Сначала необходимо установить программу «**advancedget\_8.exe**». Во время установки никакие пароли можно не вводить; после установки, как правило, необходимо перезапустить компьютер. После этого необходимо запустить второй файл «**advancedget\_9.exe**». При этом будет произведено обновление до версии 9.0.

## 2. Запуск программы.

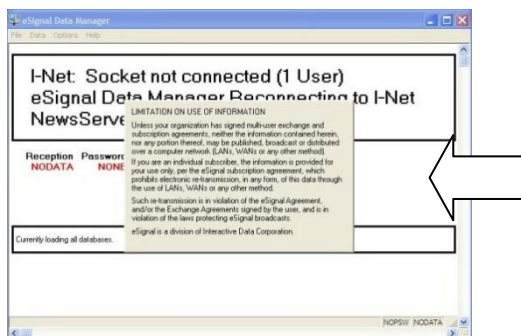
Для запуска программы необходимо запустить с рабочего стола программу **Advanced Get** (щелкнуть по иконке). Появятся следующие окна:



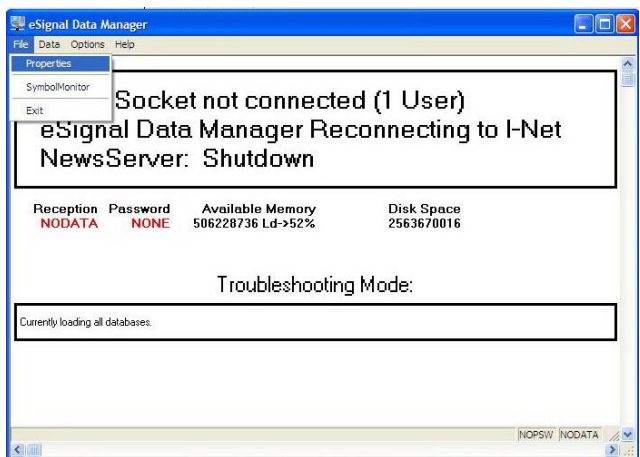
Advanced GET 9.0.lnk



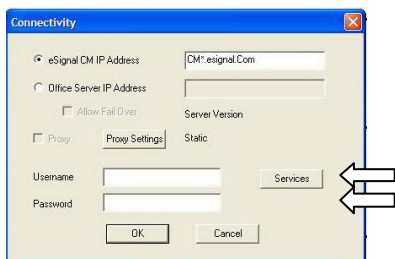
Для ввода пароля (единоразово, далее при перезапуске программы пароль сохраняется) необходимо открыть «**eSignal Data Manager**» (см. рисунок выше). В появившемся окне



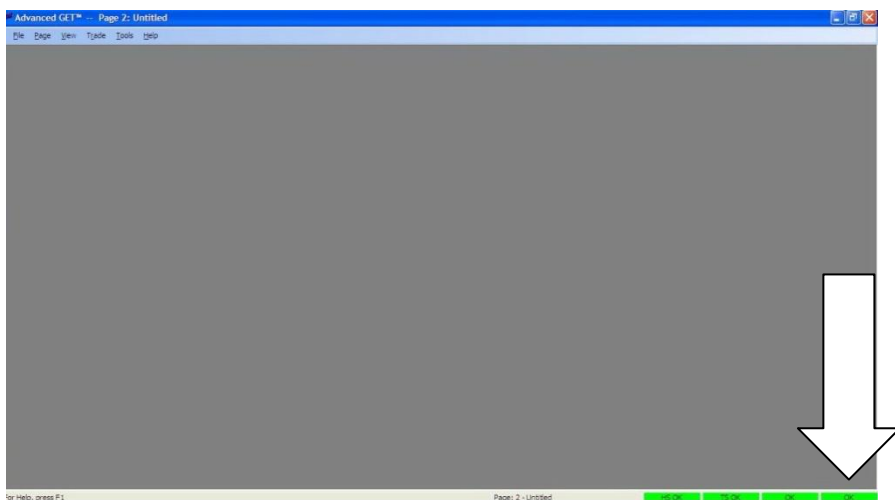
Левой клавишей мыши щелкаем по серому квадрату (это закроет его). После этого заходим в «File», «Properties»



Появится следующее меню:



в строчки «Username» и «Password» необходимо вписать ваш логин и пароль, нажать OK. Если пароли введены правильно, то в окне Advanced Get прямоугольники в нижнем правом углу станут зелеными.

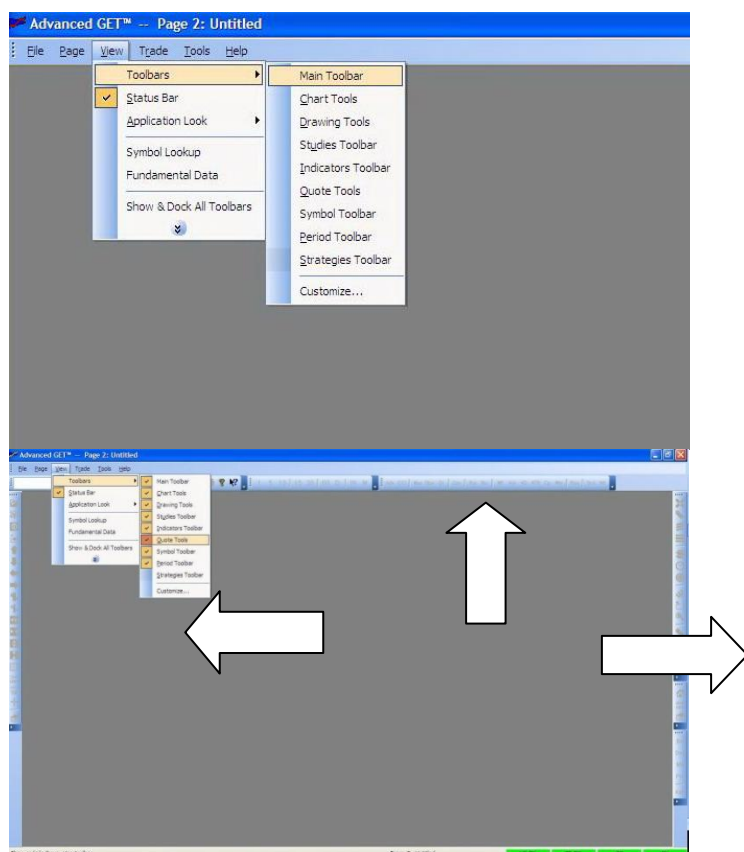


3-й и 4-й прямоугольники отвечают за правильность ввода пароля, если они зеленые, логин и пароль введены правильно, если красные – неправильно. 1-й и 2-й

прямоугольники (HS и TS) отвечают за скачивание исторических данных и тиковых данных соответственно. Если 3-й и 4-й прямоугольники стали зелеными, а 1-й и 2-й нет, необходимо щелкнуть 2 раза на каждый мышью.

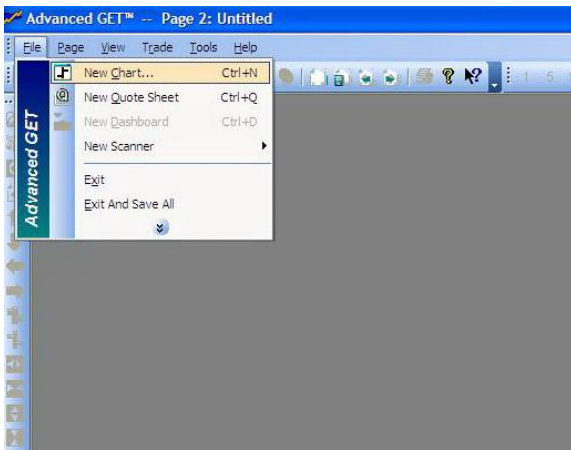
### 3. Работа с программой.

Интерфейс программы очень похож на Microsoft Office, является очень простым и интуитивно понятным. На начальном этапе рекомендуется работать с панелями инструментов, для их открытия необходимо зайти в «View» - «Toolbars» и поставить везде галочки (кроме Strategies Toolbar).

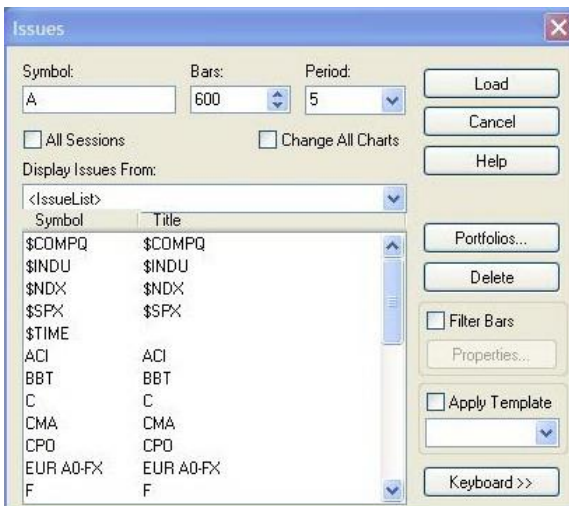


Вы заметите, что при этом на экране появятся новые панели инструментов (см. рисунок выше). Все эти инструменты предназначены для управления и изменения вида графиков. Со временем вы поймете, какие панели вам нужны, а какие можно удалить (для этого необходимо снять галочку в меню «View» - «Toolbar» возле названия соответствующе панели).

Для создания новых графиков необходимо зайти в «File»-«New Chart»



Появится следующее окно «Issues»:



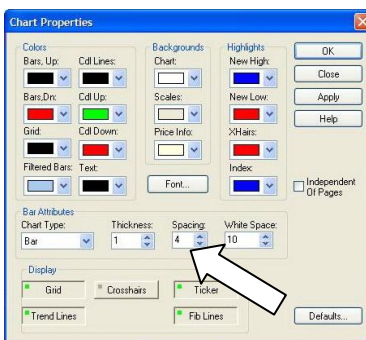
Здесь можно задать параметры открываемого графика: Symbol – тиккер; Bars – количество загружаемых свечей (чем большее значение, тем дальше вглубь истории можно будет просматривать график, для работы рекомендуется значение 1000-3000, для просмотра истории – неограниченно); Period – период графика. После того, как параметры выбраны, необходимо нажать клавишу «**Load**».

### Обратите внимание:

- 1) если поставить галочку «All sessions», то на данном графике будет отображаться информация о торгах во внебиржевое время (postmarket, premarket);
- 2) если поставить галочку «Change All Charts», то все уже открытые графики примут тот же вид;
- 3) рыночные индексы вводятся через значок доллара (\$SPX, \$INDU, \$COMPX и т.д.). Когда график открывается, он обычно имеет вид баров, для изменения его на свечной, необходимо на графике нажать правую клавишу мыши, выбрать меню «**Properties**»



Появится следующее меню:



Здесь вы можете поменять цвет графиков, свечей, баров, фона и т.д. Для изменения графика на свечной - необходимо в пункте «**Chart Type**» поменять значение с «Bar» на «**Candle Sticks**», после этого нажать **OK**.

Для работы с графиком удобно использовать панели, которые вы открыли, хотя то же самое можно делать через меню, которое появляется при нажатии на графике правой клавиши мыши.

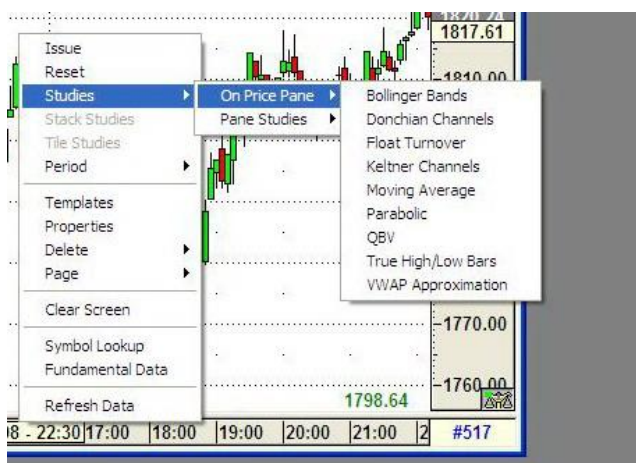


На рисунке выше показаны 2 важных инструмента: карандаш - для рисования линий тренда и ластик - для их стирания.

Для настройки технических индикаторов можно воспользоваться панелью инструментов



или меню, которое открывается нажатием правой клавиши мыши на графике. Обратите внимание на то, что в данной программе технические индикаторы называются «**Studies**».



В разделе «**On Price Pane**» находятся индикаторы, которые появляются прямо на графике (как мувинги), в разделе «**Pane Studies**» находятся индикаторы, которые появляются под графиком (как например, объем или стохастик).

Например, для установки МА (мувингов) необходимо нажать на соответствующий значок МА или как указано ниже на рисунке:



Появится следующее меню:



Здесь для создания нового мувинга следует нажать «**New...**», для редактирования существующего его необходимо выделить (щелкнуть на него один раз), и нажать «**Edit**».



В появившемся меню выбираем длину мувинга (**Length**), если необходим экспоненциальный мувинг (он более точен) ставим галочку «**Exponential**», выбираем толщину (**Thikness**) и цвет (**Color**) после того, как все сделано, нажимаем **OK**.

**При необходимости можно создавать несколько графиков таким же образом.**  
Для создания окна Quotes необходимо нажать «**File – New Quotes Sheet**»